

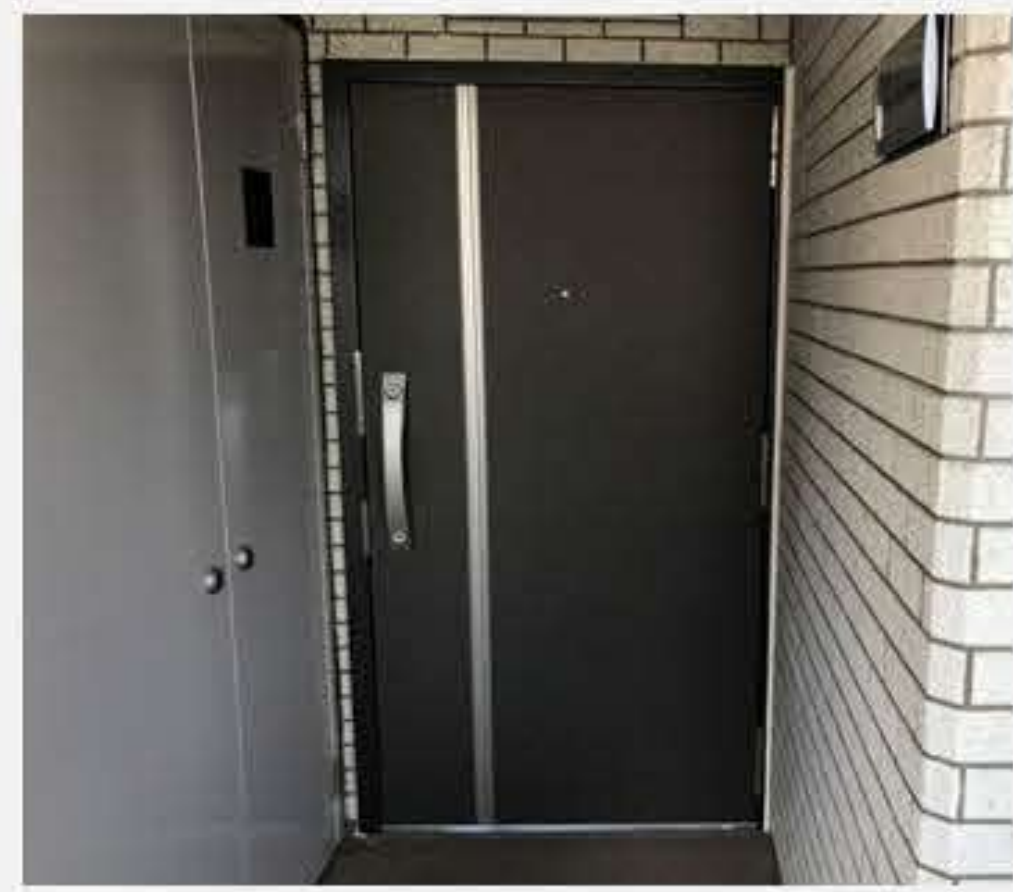
# 開口部の改修で機能と資産価値を向上

## 大規模修繕でせっかくキレイにしても エントランスやドア、サッシが古いままでチョット残念…。

### 玄関ドア改修

～ 安全・安心・快適 ～

- 悩み** 見た目が古くて汚れている  
**解決** ドアの新設でイメージ新デザインバリエーションも豊富。  
**Remodeling 意匠性アップ**
- 悩み** ドアが重たい。音がする  
**解決** 取替することでスムーズになります。  
**Remodeling 操作性改善**
- 悩み** 冬はすきま風が寒い  
**解決** エアタイトゴムの新設（交換）ですきま風を防ぎます。  
**Remodeling 気密性アップ**
- 悩み** シングルロックでは防犯性が心配  
**解決** プッシュプル錠の採用でダブルロックとなり、防犯性がUPします。  
**Remodeling 防犯性アップ**
- 悩み** 地震の時に開くか心配  
**解決** 対震枠・丁番・ドアロックで地震の時でも閉じ込めを回避。  
**Remodeling 操作性改善**
- 悩み** ドアの新設って大変？  
**解決** 低騒音でスピーディーな施工が可能です。カバー工法では2時間程度の作業です。  
**Remodeling 操作性改善**



### 窓改修

～ 心地よい居住空間に ～

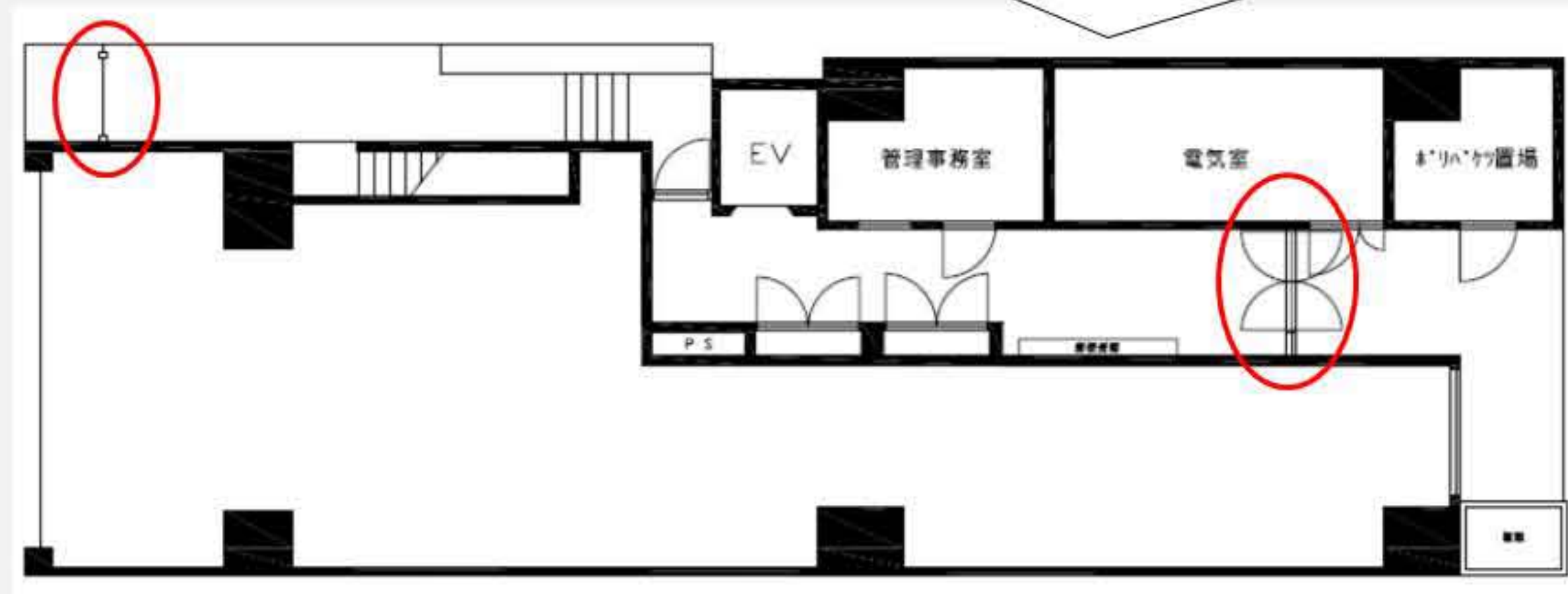
- 悩み** 窓の周りがじめじめして壁や床が汚れてしまう。  
**解決** 外気温の影響を受けにくくし、結露の発生を軽減します。  
**Remodeling 断熱性アップ**
- 悩み** 冷暖をつけているのに暑い。暖房をつけているのに寒い。  
**解決** ガラスからの熱の出入りを抑え、エアコンの効果も高めます。  
**Remodeling 断熱性アップ**
- 悩み** 外からの騒音がうるさい。  
**解決** 窓からの騒音の侵入を防ぎ室内からの音漏れを抑えます。  
**Remodeling 防音性アップ**
- 悩み** 力を入れないと窓の開け閉めができない。  
**解決** 開閉がスムーズになります。  
**Remodeling 操作性改善**



カバー工法で取替工事はスピーディー

### エントランス改修

各物件の特性に合わせた改修プランを御提案いたします。



既存のエントランスは、居住者以外の方でも自由に出入りができるようになっており、防犯面からエントランスのオートロック化、裏通り側の門扉の交換をご提案致します。また、エントランス扉のオートロック化に伴い、マンションの顔ともなるエントランスのイメージアップ改修もご提案致します。

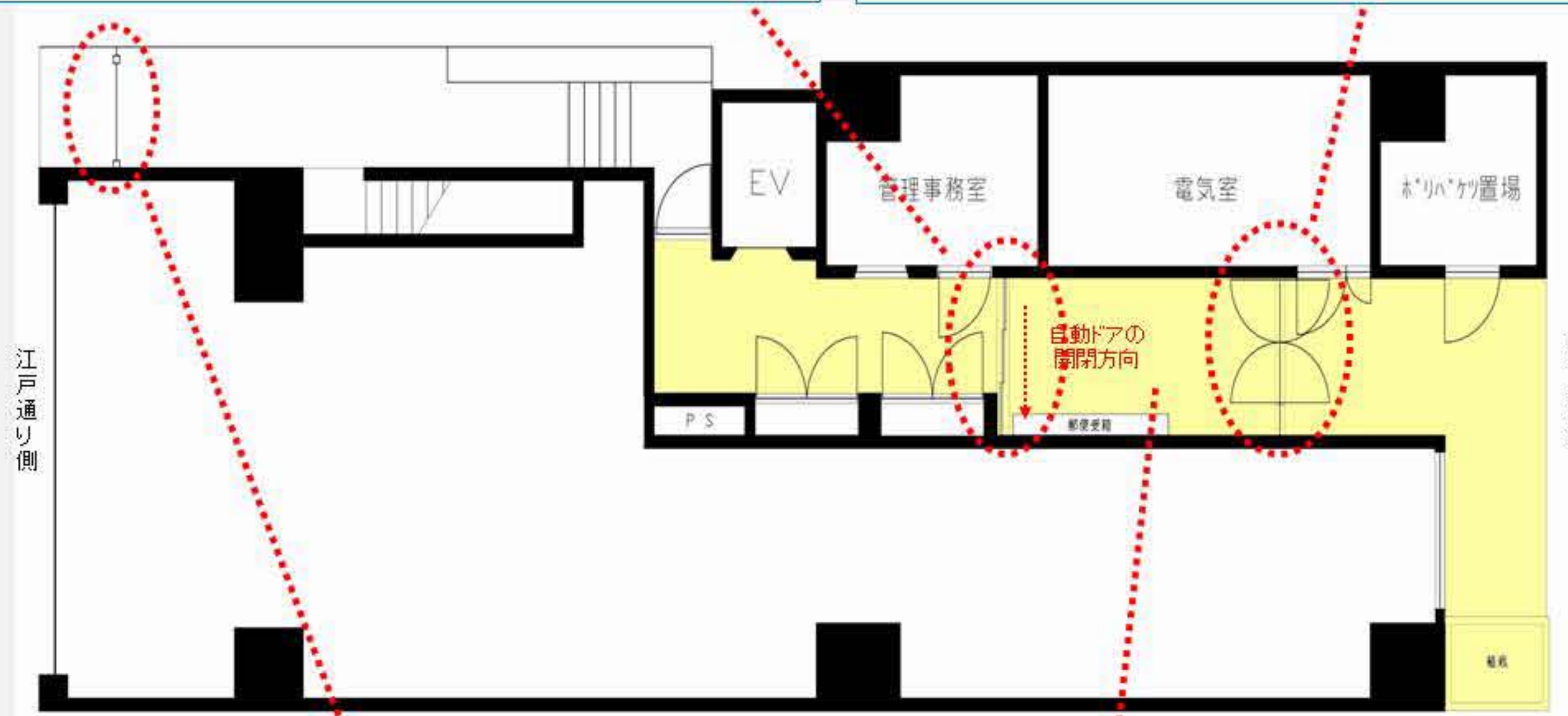


#### ◆エントランスにオートロック扉を新設

既存エントランス扉の内側にオートロック対応の自動ドアを新設します。お住まいの方以外エレベーターホールへ入ることができなくなるため、安心してお住まい頂けます。

#### ◆既存エントランス扉の交換

既存の両開きエントランス扉を化粧シート貼の扉に交換し、エントランスのイメージアップをはかります。



#### ◆暗証キー付き門扉への交換

エントランスのオートロック化に伴い、裏通り沿いの門扉を暗証キー付きのものに交換します。これにより、通りからの侵入者を防ぎます。

#### ◆内装デザインの一新

上記の黄色部分と1階建物正面のデザインを一新し、マンションのイメージアップをはかります。